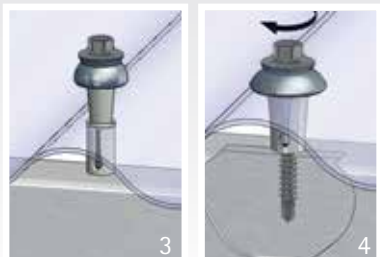
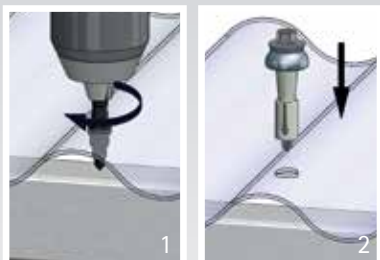
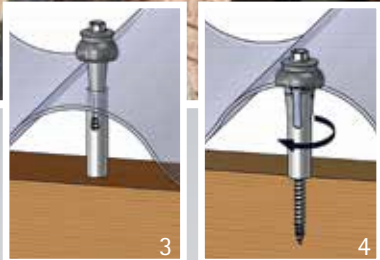
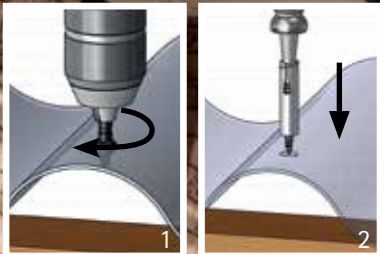


Patentiert



**3 IN 1**  
ABSTANDSHALTER, KALOTTE,  
BOHRSCHRAUBE



REISSER

# Abstandsset

Edelstahlschraube A2 +  
EPDM Dichtung

Für die Befestigung von Lichtplatten als Wellprofil S18/76  
und als Trapezprofil S35/207 bis max. 2 mm Materialstärke

- Ein-Mann Montage
- 50% Zeitersparnis
- Deutlich verbesserte Dichtigkeit
- Verbesserter Korrosionsschutz

**SIEGMETALL**

Wir beraten Sie gern! 02773 7107-0

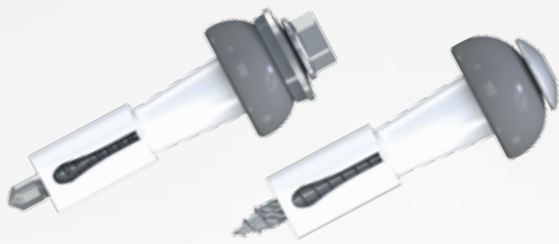
**REISSER**  
SCHRAUBENTECHNIK



# REISSER Abstandset

3 in 1: Funktionen eines herkömmlichen Abstandshalters, einer Kalotte und einer Holzbohrschraube in Einem

## Für das Wellprofil S18/76



- Kein Vorbohren der Unterkonstruktion
- EPDM Schirmdichtung Ø 19 mm
- Glasfaserverstärkte Distanzpreizhülse

Bezeichnung	Hülsen D Ø mm	Profilhöhe mm	Schrauben d Ø mm	Schraubenlänge L mm	Vorbohr Ø Platte mm	Verpackungseinheit
DSH2-Holz	10	18	4,8	50	10	50 / 100
DSH2-Stahl	10	18	5,5*	50	10	50 / 100

\* Stahlunterkonstruktion von 1,5 – 4,0 mm

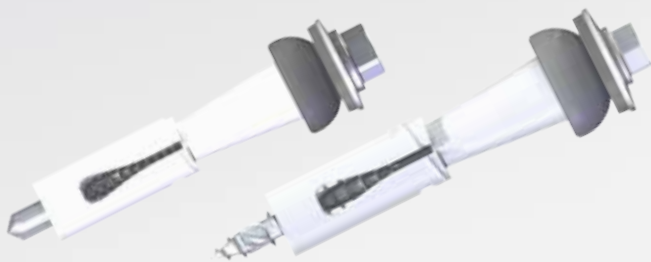


Vorbohren der Profiltafel mit dem REISSER Stufenbohrer



Ø 10 mm

## Für das Trapezprofil S35/207



- Kein Vorbohren der Unterkonstruktion
- EPDM Schirmdichtung Ø 24 mm
- Glasfaserverstärkte Distanzpreizhülse

Bezeichnung	Hülsen D Ø mm	Profilhöhe mm	Schrauben d Ø mm	Schraubenlänge L mm	Vorbohr Ø Platte mm	Verpackungseinheit
DSH2-Holz	12	31	6,0	75	12	50 / 100
DSH2-Stahl	12	31	6,3*	70	12	50 / 100

\* Stahlunterkonstruktion von 1,5 – 5,0 mm



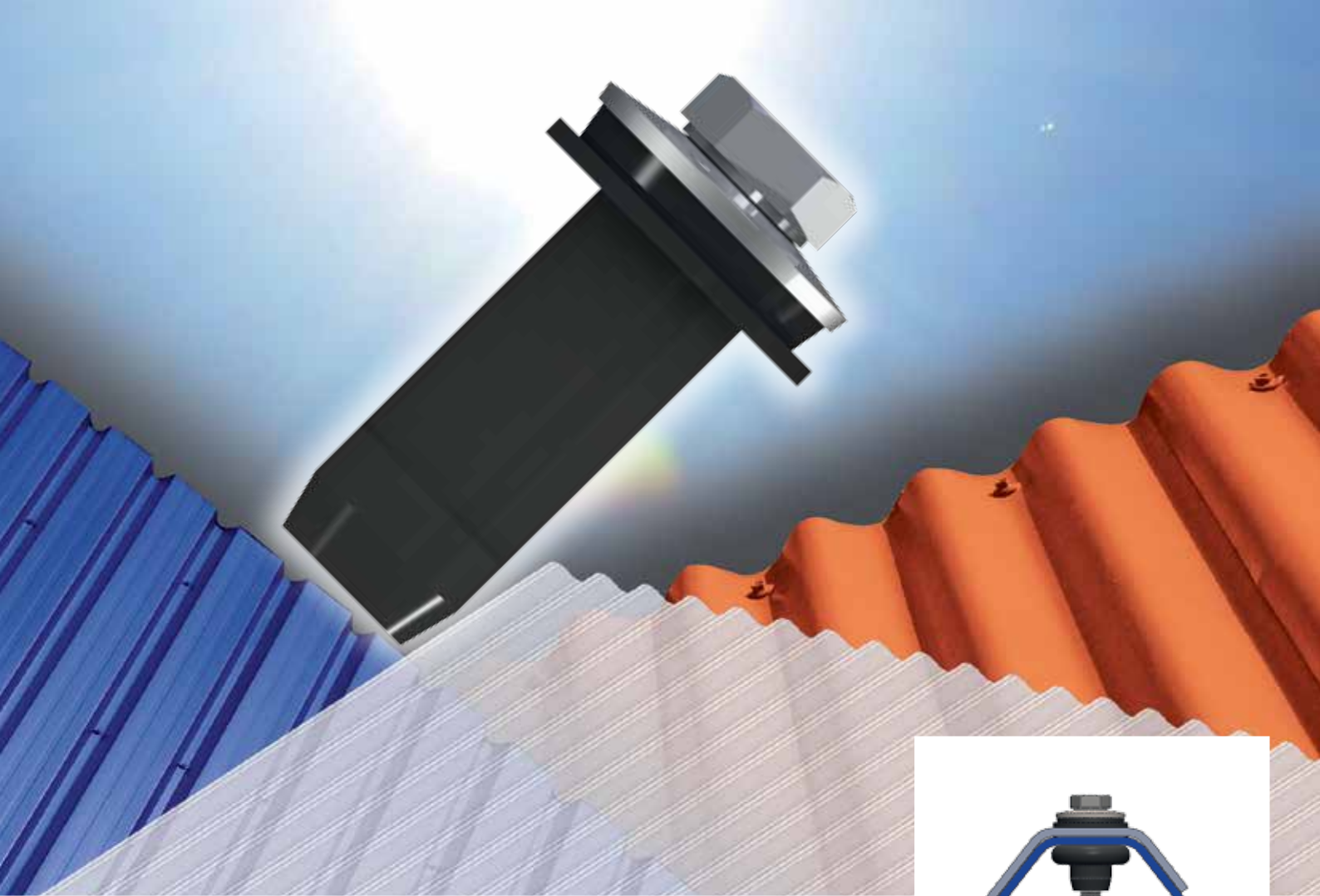
Vorbohren der Profiltafel mit dem REISSER Stufenbohrer



Ø 12 mm

Technische Information:

- Für Well- und Trapezprofilplatten mit Höhe 18 mm und 31 mm bis max. 2 mm Materialstärke



# REISSER FixFlex

EPDM-Dichthülse + Edelstahl A2 Schraube + Dichtscheibe

Der Dehnbefestiger für Plattenverbindungen aus unterschiedlichen Materialien

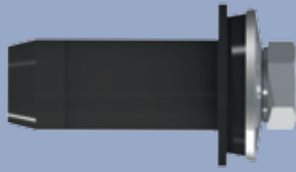
- Schnelle, einfache Montage komplett von oben
- Für die flexible Stoßverbindung von Kunststoffprofilen mit Metallprofilen
- Verschließen von Bohrungen/Reparatur
- Dauerhaft dicht
- Lange Lebensdauer

**SIEGMETALL**

Wir beraten Sie gern! 02773 7107-0

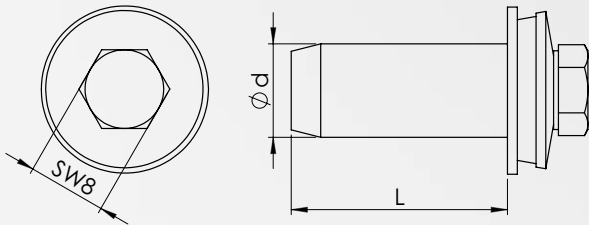
**REISSER**  
SCHRAUBENTECHNIK





## REISSER FixFlex Edelstahl A2/EPDM Dichthülse FixFlex

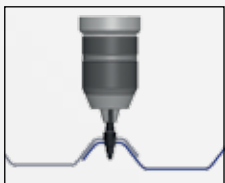
Der Dehnbefestiger für Plattenverbindungen aus unterschiedlichen Materialien



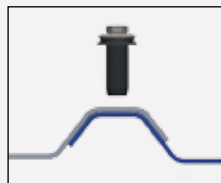
- EPDM Dichthülse mit Edelstahl A2 Schraube und Dichtscheibe
- Schnelle, einfache Montage komplett von oben
- Halbiert die Montagezeit
- Für die flexible Stoßverbindung von Kunststoffprofilen mit Stahlprofilen
- Verschließen von Bohrungen/Reparatur
- Optimierte Dichtigkeit
- Z.B. für Lichtplattenbefestigung im Metallleichtbau auf Dach&Wand

Bezeichnung	Hülsen Ø d mm	Hülsen- länge L mm	Schrauben Ø mm	Scheiben Ø mm	Vorbohr Ø mm	Klemm- bereich mm	VP
FixFlex	9,5	16	M5	15	10	0,4 - 5,0	100
	9,5	22	M5	15	10	5,0 - 16,0	100

### Anwendung:



1.  
Platten mit Stufenbohrer\*  
bis Ø 10 mm vorbohren, bei  
ca. 800 - 1000 U/min



2.  
FixFlex in die Bohrung stecken



3.  
Mit Schlüsselweite SW8  
anziehen



4.  
Anziehen bis die Dichtung leicht  
komprimiert ist



\*Vorbohren der Bedachungselemente mit Stufenbohrer



Ø 10 mm

