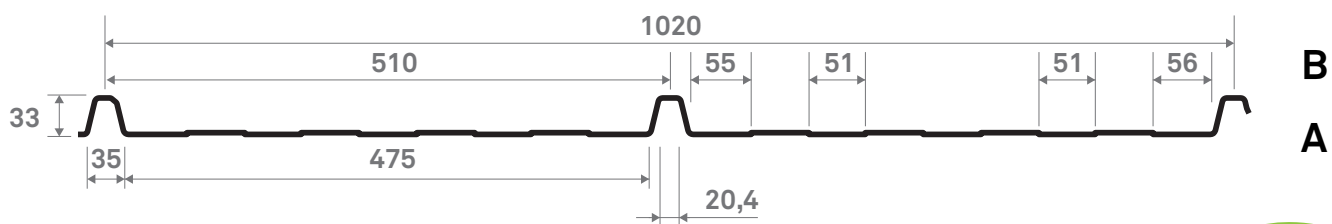
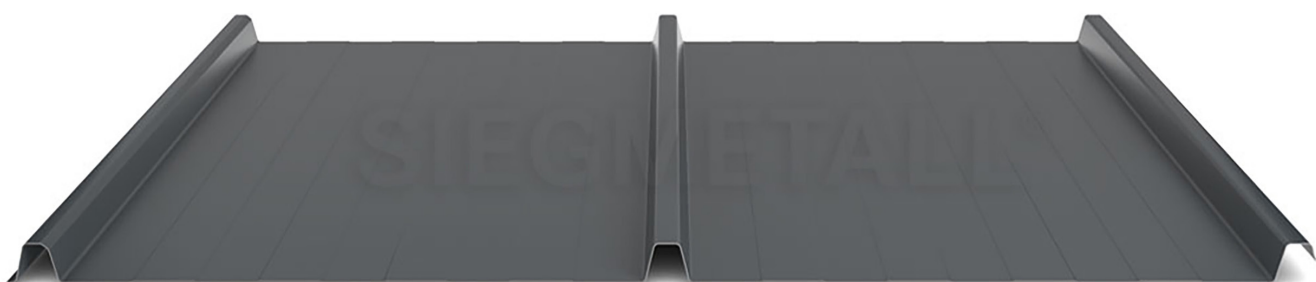


Unser *SIEGFALZ Premium*.

SIEGFALZ Premium in **Stehfalz-Optik** – leicht und schnell verlegt

- Bauprodukt gemäß EU-Bauproduktenverordnung (CPR) Nr. 305/2011
- Stahltrapezblech nach EN 14782
- Metallischer Korrosionsschutz nach DIN 55634 / DIN EN 10346, Stahl S320GD + ZM140 g/m²
 - Seite 1 - 50 µm Hochbeständiges Polyester
 - Seite 2 - 25 µm Polyester - Grauton
- Deckbreite: 1.020 mm
- Gesamtbreite (Berechnungsbreite): 1.050 mm
- Dicke: 0,88 mm | Gewicht: 8,90 kg/m²
- Fertigungslängen 0,15 m bis 12,50 m



In diesen Farben erhältlich:

7016

9006

9007

TIPP:
Erhältlich mit
Antikondensvlies
und passendem
Zubehör

Ihr Mehrwert des Profils **SIEGFALZ Premium:**

- + ansprechendes, modernes und dezentes Erscheinungsbild
- + einfaches Verlegen durch Trapezprofilgeometrie
- + Auf-Maß-Fertigung
- + für eine Attika bis 2 m in glatter Ausführung verfügbar
- + Garantie: 20 Jahre

Farbbeschichtung: **TATA STEEL Colorcoat®* SDP50**

- aufsehenerregende Farbästhetik in Kombination mit einer beeindruckenden Langlebigkeit
- eine ansprechende glatte Oberfläche für ein modernes Design
- ausgezeichnete Farbbeständigkeit:
UV-Beständigkeit RUV4 nach EN 10169
- Sehr guter Korrosionsschutz und geschützte Schnittkanten durch optimiertes MagiZinc® Trägermaterial: Korrosionsbeständigkeit RC5

Befestigung: **SFS intec irius® ****

- flacher, ästhetischer, farbbeschichteter Schraubenkopf
- Antrieb ist unter dem Schraubenkopf verdeckt
- Schraube ist an der Unterkopfverzahnung verliersicher eingeklemmt
- Schraube und Montagewerkzeug sind ideal aufeinander abgestimmt
- komfortable Verarbeitung mit einer Hand

* Colorcoat® und MagiZinc® sind eingetragene Marken der Tata Steel Europe Limited

** irius® ist eine eingetragene Marke der SFS intec AG, Schweiz

