

RAL 7016 Anthrazit  
verzinkter Stahl farbeschichtet

RAL 7037 Staubgrau  
verzinkter Stahl farbeschichtet

Abbildungen ähnlich. Farbabweichungen drucktechnisch bedingt!

- ① Steckboden
- ② Meister-Boden
- ③ Rinnenhaken
- ④ Stirnbretthalter
- ⑤ Dachrinne
- ⑥ Meister-Stutzen
- ⑦ Rinnenverbinder
- ⑧ Meister-Winkel
- ⑨ Rinnensieb
- ⑩ Meister-Bogen
- ⑪ Rohrabzweig
- ⑫ Ablaufrohr
- ⑬ Meister-Wulstbogen
- ⑭ Sockelknie

- ⑮ Wassersammler
- ⑯ Standrohrkappe
- ⑰ Rohrreduzierung
- ⑱ Regenwasserklappe
- ⑲ Rohrschelle mit Stockschraube
- ⑳ Rohrschelle mit Schlagstift
- ㉑ Gutter Stark® Dachrinnenschutz
- ㉒ Wasserfangkasten quadratisch

**zambelli**

Praktisch, klug, meisterhaft!

### Video Montageanleitungen

#### Meister-Stutzen



[www.montage-stutzen.zambelli.de](http://www.montage-stutzen.zambelli.de)

#### Meister-Schrägstutzen



[www.montage-schraegstutzen.zambelli.de](http://www.montage-schraegstutzen.zambelli.de)

#### Steckboden



[www.montage-steckboden.zambelli.de](http://www.montage-steckboden.zambelli.de)

#### Rinnenhaken



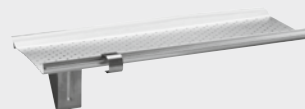
[www.montage-rinnenhaken.zambelli.de](http://www.montage-rinnenhaken.zambelli.de)

#### Stirnbretthalter



[www.montage-stirnbretthalter.zambelli.de](http://www.montage-stirnbretthalter.zambelli.de)

#### Gutter Stark®



[www.montage-gutter-stark.zambelli.de](http://www.montage-gutter-stark.zambelli.de)

#### Wassersammler



[www.montage-wassersammler.zambelli.de](http://www.montage-wassersammler.zambelli.de)

#### Regenwasserklappe



[www.montage-regenwasserklappe.zambelli.de](http://www.montage-regenwasserklappe.zambelli.de)

#### Rinnensieb



[www.rinnensieb.zambelli.de](http://www.rinnensieb.zambelli.de)

#### Rinnenverbinder



[www.montage-rinnenverbinder.zambelli.de](http://www.montage-rinnenverbinder.zambelli.de)

#### Meister-Kaminhaube



[www.montage-kaminhaube.zambelli.de](http://www.montage-kaminhaube.zambelli.de)

### Bemessungsdiagramm DIN 18460

Grundriss Dachfläche (m <sup>2</sup> ) surface roof (m <sup>2</sup> )	Regenfallrohr Ø downpipe Ø	zugeordnete Dachrinne dedicated gutter
0 – 37	60	200 (10tlg.)
37 – 83	80	250 (8tlg.)
83 – 150	100	333 (6tlg.)
150 – 243	120	400 (5tlg.)
243 – 443	150	500 (4tlg.)

Alle Angaben unter Vorbehalt, Länge der Rinne muss beachtet werden.

Artikel teilweise nicht durchgehend farbbeschichtet, die nach Einbau nicht sichtbaren Teile der Artikel müssen nicht beschichtet sein. Unebenheiten unter der Beschichtung resultieren aus der vorherigen Feuerverzinkung der Artikel und stellen keine Beeinträchtigung dar.